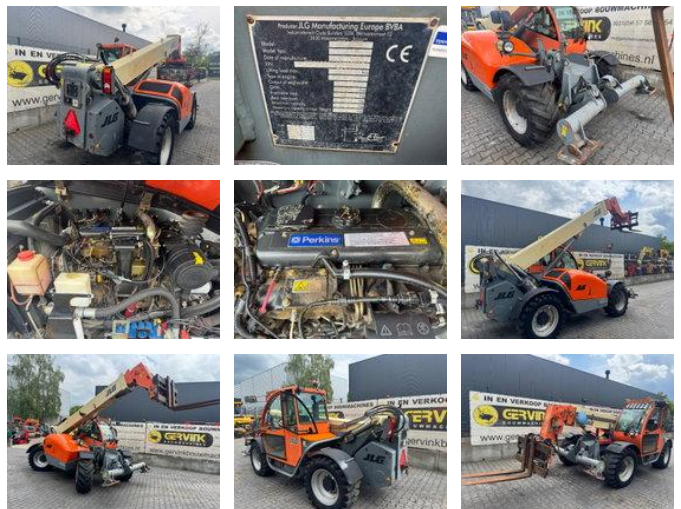


JLG 3513 PS

Caractéristiques générales

Marque	JLG
Sous-catégorie	Télescopique rigide
Année de construction	2008
Lecture du compteur horaire	7050
Condition	Utilisé
Carburant	Diesel



JLG 3513 PS

Spécifications techniques

Nombre d'axes	2
Configuration des axes	4x4
Transmission	wheels

Accessoires

- All wheel drive