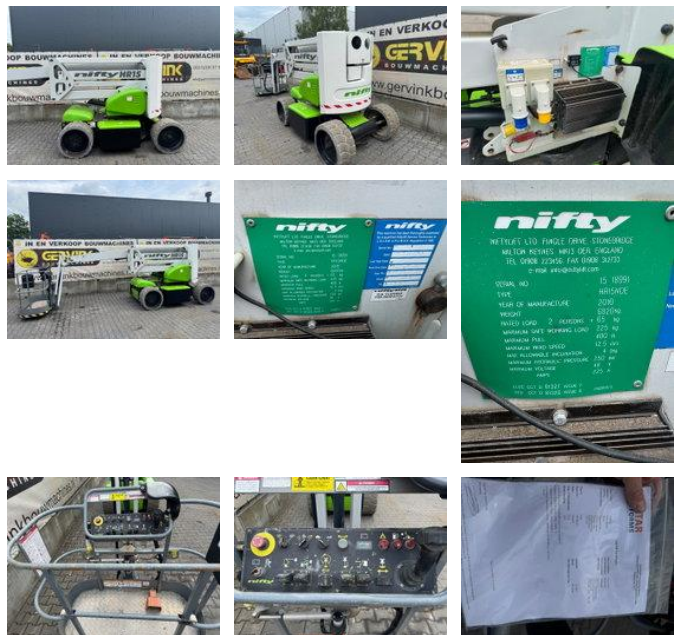


Niftylift HR 15 N D E

Allgemeine Merkmale

Marke	Niftylift
Unterkategorie	Gelenkarbeitsbühne auf Rädern
Baujahr	2010
Angezeigte Öffnungszeiten	1336
Zustand	Gebraucht
Kraftstoff	energyType.hybrid



Eigenschaften

Masttyp

Gelenkig

Niftylift HR 15 N D E

Technische Spezifikationen

Anzahl der Achsen	2
-------------------	---

Fahren	wheels
--------	--------

Zubehör